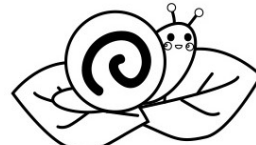
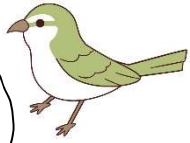


かたしま〜ず びゅ〜ず

目をこらすと
おつけられる!



わたし、まだまだなれてま
うたがとつもうまくなった
では? ホーホケキョ!

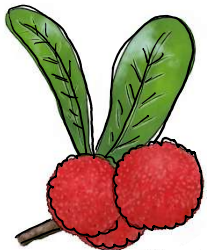


あつきの
しょか やま あじ うみ あじ
初夏の山の味、海の味

とくしゅう〜!

上をおいているとおつけられるもの

下をおいているとおつけられるもの

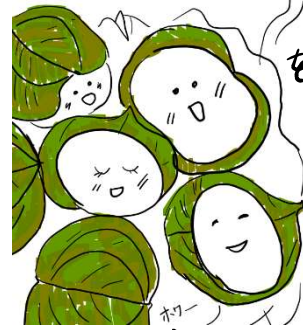


やっばり ヤマモ!
木の上にたかむな
いほあ。

ムクドリにたべられる
まに あじおほ!
黒いまのほ、あま!



ぐいの汁
ぐみ、あじおほ
かくせに
なる



しばち
をくる しばの葉
つたなで
ほかの木に
かりまてるよ

ちきりともササリイバラともいわれます。
あざやかなおどりが、おすと茶色になつて
かおりもどくどく。とてもいい〜



今回は
40〜80代の
人たちに
おいてあげ

くろちく 黒竹、竹のニシズン
さいごをかける黒いほんもよう、
とてもやわらかい!



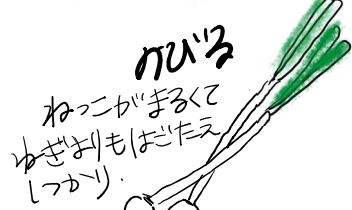
ふかし、おじりちゃんや
おばあちゃん、おうちの人にきんじの
て山におきてもらってたのかたな



のいちご
ルビ
のよお
きいなる
あはれ
いせおかると
うれい



み
よ
う
が
下をよくめて
あげる



のびる
ねっかまるくて
ゆぎおもはだつえ
しかり。



石が近くや、しゃめん
をみると小さい
らきようが! ポリポリ
しておいしい。



へびいちご
まっかてぶつぷ。
とつともあまそう〜!
たつと味はほんどなし
(がク)。どいおは、へびがあまな
いちごときいたけどほんどかな



びわ!

ゆがに あつとあえに。
イカも入ったおはあちゃん
一品、おいかつたな〜



おつたち
やわー
とてないおも
たくさんあるよ。
シロップもつたつ
おつた



うめー

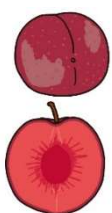


かおりのいいシロップが
できま。あまやあや。
ソーダでわつてシユワ〜! ホワヒカでつくとおとなの味

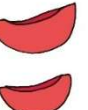
シロップ
をつくと
おつた!

びわやうめ、
くわの実に
こおりざつとを同じらしいりお
入れておいどらごでしゆわん。
ソーダでわつてシユワ〜! ホワヒカでつくとおとなの味

くわの汁

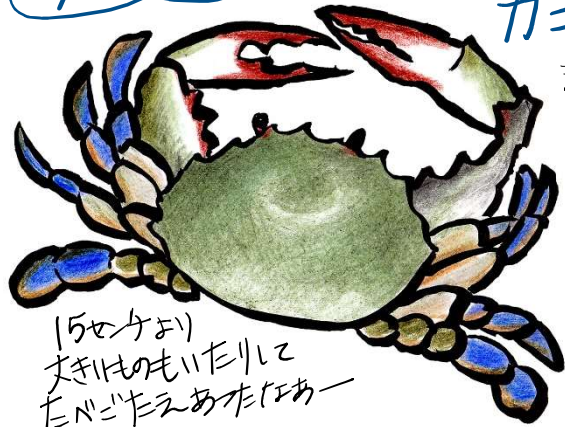


いくり



いくり酒にして
たのほかたも
いほ スモのなま

ラムのあじ 初夏ならおかしは



15センチお
大きいのをいれて
たべたいなあおかし

カニだおね。

またもどこへ
ような海になるといいね

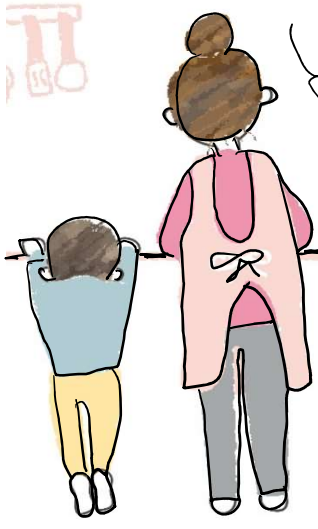
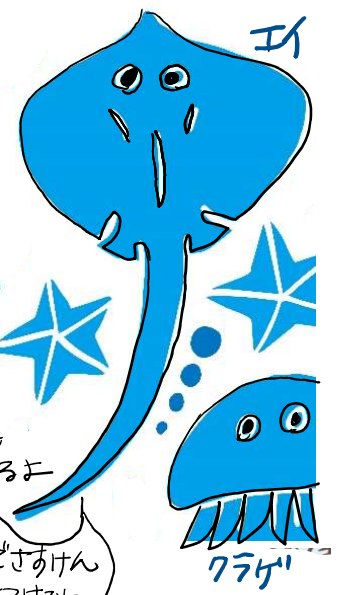
土曜のすずいじかんになると、かいちやう
でんどうをもって海へ。
かんぱきを上からとってらうと
かのに目がキラーン
とひかる!



ひっさつ!
さかさカニ
つかまえ!!

そをそあー
とあめで
かぶせて、上に
もちあげると
けど、カニも
たかたか
かしい!
あしでも
あきまがある
にけちやう!

おかしのかんぱきは
石だおね。コンクリでもあきま
をついてはカニがつかえたり
育つとこが
あつたんだって。
これからもっといっしょないきものや魚がぶえて
ほしいね。今も、じつとみていると、たのしそうに泳い
でいる魚がみえるよ!
つりやさんほをけり
して、ラムの友だちも
つけて下さうね。
このまねザブトンくらいの
大きめのエイ
が大島の
かんぱきに
いたって!
クラゲも
いるよ



いえにもつがえると
ざんこくにも、あぐになんか
入れられて火にかけ
られる。なんだか
わからないうた
たちは、かきぞ
がせぞ...
いつかまにか、しずかに
たつて ちかへて
できあがり... 命は、ありがたう。
カニもいそのものも、この
ゆでるときのプーン! とある
しあのかおりもとくべうぞあね



オゴ
リ
あめそらに海がとる!



にな
たごおー



ぞおむし
たまはしつれい
だが、土のかたから
をとって細く切ると
コリコリはつかん
アワビのおうどあ。



かめつ
ちまどこわいけど
いっおあじ

いそあそび
おるだけでもたのしいね!



フナムシのほたてとちわかれ
ないぞー! ほたてちかたくさんいっしょ
は元気があつたよ

山や海のたんけん、たのしみわ! いろんな発見があつて、ひんやイサのときにもやくにたつカにもたつてくれそうわ。

少し外にも出やすい様子になってきました。自然は、ちやくちやくと、うつりか
わっていて、その姿で私たちをはげましてくれそうです。季節のかわりめでも、無理を
してしまうことが多いこの時期。自分にもやさしくすごしたいですね。🌸 地域交流・
発見グループ「かたしま〜ず」は、学校に通ったり、地域にゆかりのある人たちの世
代を超えた発見や交流を目的としています。「にゆ〜ず」は紙の上の公民館。
katashimas インスタもぼちぼちアップされよります。ええ写真、教えてね〜
ウェブ・FB: www.katashimas.jimdo.com (事務局: 050-5316-5203) 😊

